

Mapový podklad

NÁZEV AKCE: Mapový podklad pro projektovou činnost

„Lupenice - propustek“

OKRES: Rychnov nad Kněžnou

OBEC: Lupenice

KAT. ÚZEMÍ: Lupenice

POZEMEK: 3063, 3088 a okolí

OBJEDNATEL: S-PRO SERVIS s.r.o., Pivovarská 1272, 388 01 Blatná

DODAVATEL:



Souřadnicový systém: S-JTSK

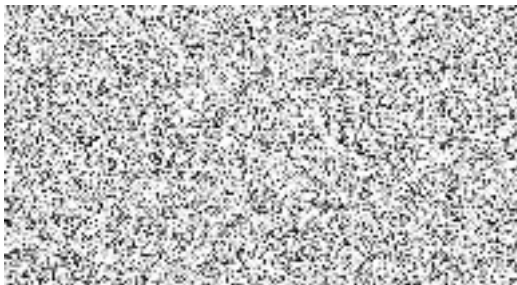
Výškový systém: Bpv

Doba zaměření: 4. 5. 2022

Použité geodetické přístroje: GNSS: CHC, X91+

e-mail:





TECHNICKÁ ZPRÁVA

Všechny podrobné body mapového podkladu byly zaměřeny v souřadnicovém systému S-JTSK a výškovém systému Bpv ve 3. třídě přesnosti metodou GNSS. Body mapového podkladu byly zaměřeny s přesností odpovídající příslušným technickým předpisům.

Doplňující kresba byla převzata z katastrální mapy ve formátu DKM.

V terénu naměřené hodnoty byly vypočteny v geodetickém programu GEUS 26.0, ve kterém byla vyhotovena rovněž i grafická část předávané dokumentace.

datum: 9. 5. 2022

zaměřil a zpracoval:



Paré obsahuje:

- | | |
|-----------------------------------|------|
| 1) Technická zpráva | 2xA4 |
| 2) Seznam souřadnic měřených bodů | 2xA4 |
| 3) Situace (1:200) | 1xA3 |

e-mail:



k. ú. Lupenice

Mapový podklad Lupenice - propustek

S E Z N A M S O U Ř A D N Í C

Souřadnicový systém: S-JTSK

Výškový systém: Bpv

= ČÍSLO BODU ===== X ===== Y ===== Z ===== POPIS =====

1	611425.52	1054573.56	318.50	C
2	611422.93	1054568.67	318.41	C
3	611425.03	1054561.20	318.22	C
4	611428.78	1054561.42	318.18	C
5	611430.83	1054553.35	318.01	C
6	611427.45	1054552.22	317.94	C
7	611428.32	1054544.91	317.93	C
8	611432.81	1054544.50	318.01	C
9	611433.96	1054535.66	317.99	C
10	611434.45	1054529.24	318.11	C
11	611432.98	1054517.71	318.34	C
12	611427.35	1054518.94	318.39	C
13	611429.04	1054525.72	318.10	C
14	611429.68	1054533.35	317.88	C
15	611428.88	1054540.44	317.92	C
16	611437.37	1054535.41	317.66	ZLOM
17	611435.37	1054537.00	317.89	ZLOM
18	611434.11	1054538.03	317.89	ZLOM
19	611433.31	1054540.70	317.96	ZLOM
20	611433.27	1054542.19	317.98	ZLOM
21	611434.01	1054543.45	317.92	ZLOM
22	611433.48	1054546.83	317.89	ZLOM
23	611422.42	1054550.56	317.95	PD
24	611426.61	1054534.95	317.71	PD
25	611426.90	1054532.09	317.75	PD
26	611425.98	1054525.16	317.79	PD
27	611424.75	1054521.80	317.85	PD
28	611426.81	1054524.19	318.02	ZN
29	611433.80	1054547.06	317.85	BET
30	611434.52	1054547.29	317.82	BET
31	611434.53	1054544.83	317.73	BET
32	611435.42	1054544.89	317.67	BET
33	611435.59	1054541.04	317.52	BET
34	611435.70	1054541.04	316.61	BET
35	611434.77	1054541.01	317.53	BET
36	611434.87	1054540.96	316.60	BET
37	611436.55	1054538.57	316.44	BET
38	611435.96	1054538.46	316.41	BET
39	611436.61	1054538.51	315.75	BET-DNO
40	611436.33	1054539.65	314.94	BET-DNO
41	611435.79	1054540.89	314.87	BET-DNO
42	611436.45	1054540.62	314.77	TUN
43	611436.76	1054539.75	314.39	TUN
44	611434.27	1054543.22	315.90	OSA-PROP-DNO
45	611420.73	1054560.61	318.21	PD
46	611434.39	1054548.60	317.68	LTH

SEZNAM SOUŘADNIC

Souřadnicový systém: S-JTSK

Výškový systém: Bpv

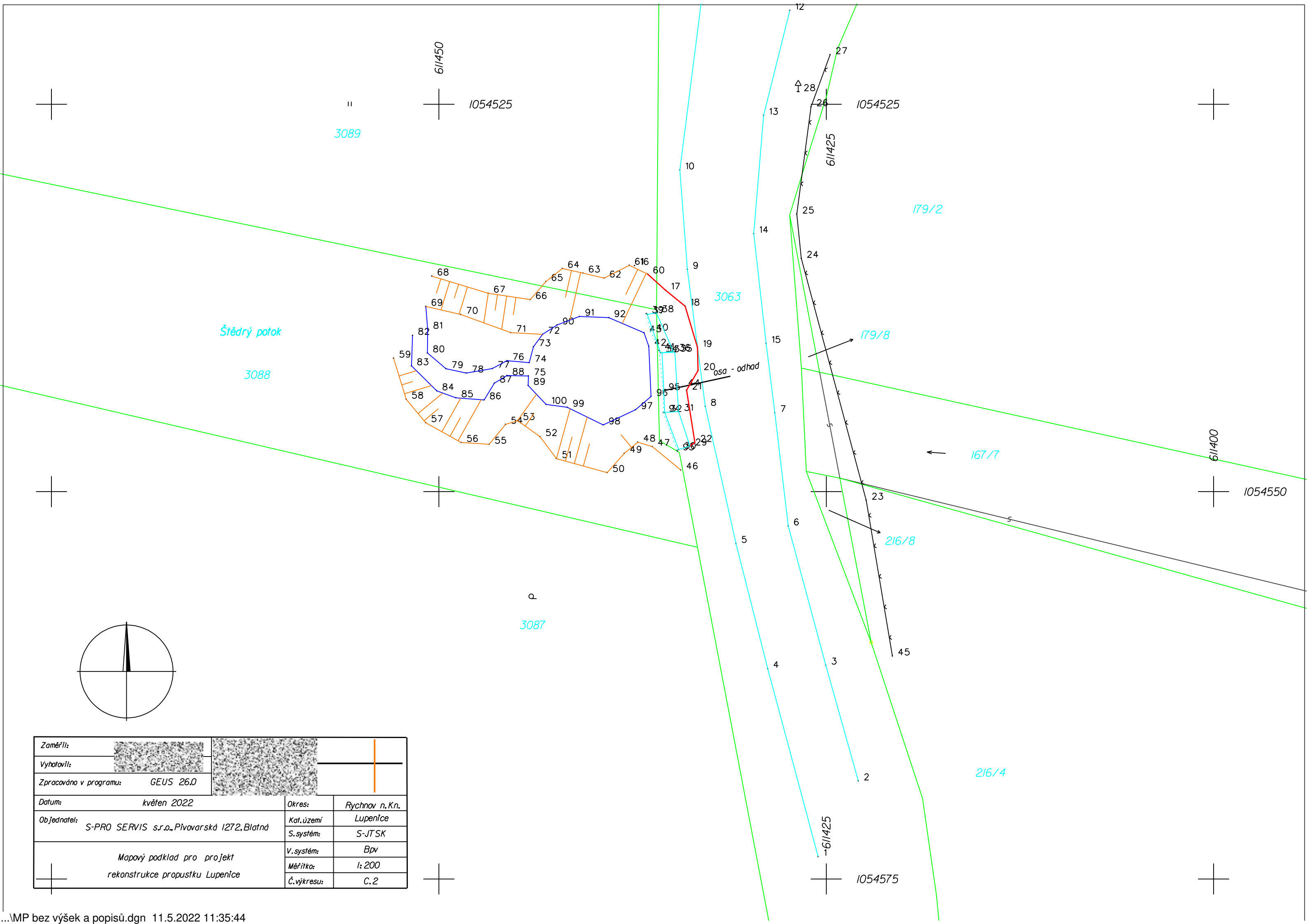
= ČÍSLO BODU ===== X ===== Y ===== Z ===== POPIS =====

47	611436.23	1054547.09	317.15	LTH
48	611437.16	1054546.81	316.98	LTH
49	611438.03	1054547.53	317.08	LTH
50	611439.14	1054548.77	317.07	LTH

Legenda:

C...kraj vozovky
PD...drátěný plot
ZN...dopravní značka
BET...betonová konstrukce propustku
ZLOM...místo „odtržení – praskliny“
PROP...propustek
DNO...dno
LTD...linie terénu dolní
LTH...linie terénu horní
TUN...tůň
POTOK...potok





Zaměřil:			
Vyhotovil:			
Zpracováno v programu:	GEUS 26.0		
Datum:	květen 2022	Okres:	Rychnov n. Kn.
Objednatel:	S-PRO SERVIS s.r.o., Pivovarská 1272, Blatná	Kat. území:	Lupenice
		S. systém:	S-JTSK
		V. systém:	Bpv
		Měřítko:	1:200
		Č. výkresu:	C.2